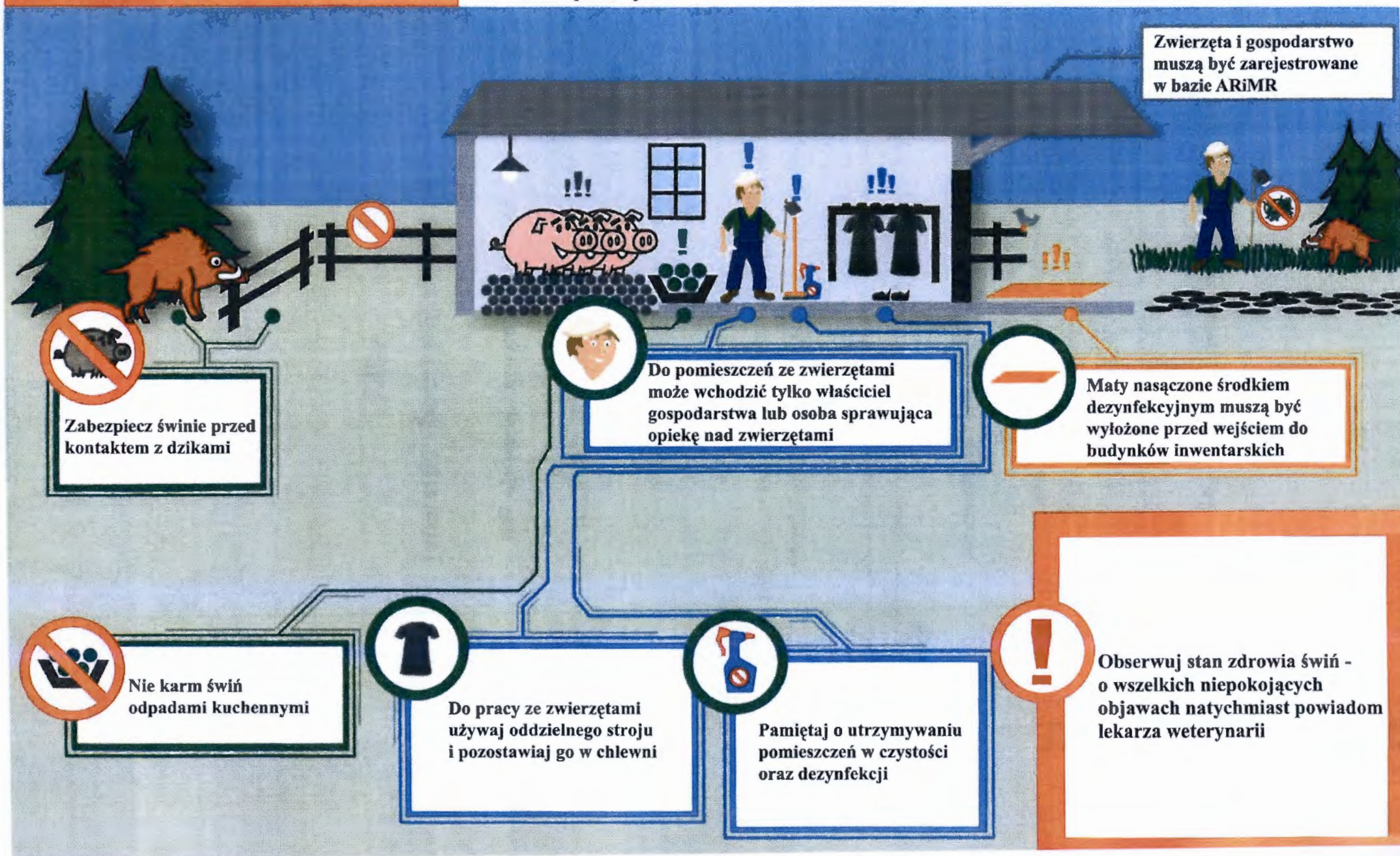


UWAGA ! ASF

ZASADY KTÓRYCH NALEŻY PRZESTRZEGAĆ W CELU OCHRONY GOSPODARSTWA PRZED WIRUSEM AFRYKAŃSKIEGO POMORU ŚWIŃ (ASF)





APEL

do hodowców trzody chlewnej

Ministra Rolnictwa i Rozwoju Wsi
oraz
Głównego Lekarza Weterynarii

Szanowni Państwo!

ASF, czyli afrykański pomór świń – nie jest groźny dla ludzi, ale jest bardzo szkodliwy dla gospodarki i niebezpieczny dla Waszych gospodarstw.

Główną przyczyną rozprzestrzeniania się wirusa są zarażone dziki. Niestety przyczyną bywa też człowiek i dlatego przypominamy o podstawowych zasadach postępowania.

Prosimy o bezwzględne przestrzeganie zasad bioasekuracji:

- nie kupujcie świń z niewiadomego źródła pochodzenia,
- utrzymujcie świnię w sposób wykluczający kontakt z dzikami,
- stosujcie tylko pasze zabezpieczone przed dostępem zwierząt wolno żyjących,
- wyłóżcie maty nasączone środkiem dezynfekcyjnym przed wjazdami i wyjazdami z gospodarstw oraz przed wejściami do pomieszczeń, w których utrzymywane są świnię.

Przypominamy też, że za brak stosowania zasad bioasekuracji będą nakładane kary administracyjne.

**Informacja w sprawie zasad przemieszczania świń na obszarach
zapowietrzonym i zagrożonym, wyznaczonych w związku z wystąpieniem
ogniska afrykańskiego pomoru świń (ASF)**

- Jeżeli gospodarstwo utrzymujące świnie położone jest w obszarze zapowietrzonym lub zagrożonym, wyznaczonym w związku z wystąpieniem ogniska ASF (obszary wymienione w rozporządzeniach powiatowego lekarza weterynarii lub Wojewody), obowiązuje **bezwzględny zakaz wyprowadzania świń** z tego gospodarstwa przez okres:
 - 40 dni – w obszarze zapowietrzonym,
 - 30 dni – w obszarze zagrożonym.
- Po odpowiednio 40 i 30 dniach należy zgłosić się do powiatowego lekarza weterynarii w celu uzyskania pozwolenia na przemieszczenie zwierząt z gospodarstwa.
- Szczegółowe informacje o możliwości przemieszczenia świń z gospodarstw położonych na obszarze zapowietrzonym i zagrożonym można uzyskać u powiatowego lekarza weterynarii – organ ten jest uprawniony do skrócenia powyższych okresów odpowiednio do 30 dni dla obszaru zapowietrzonego i 20 dni dla obszaru zagrożonego.

GŁÓWNY LEKARZ WETERYNARII